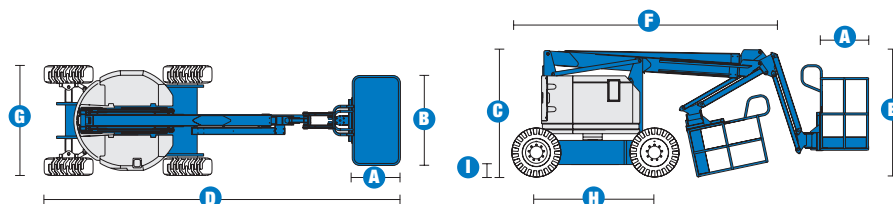


Especificaciones



MODELOS Z™-34/22 IC 4x2 Z™-34/22 IC 4x4

DIMENSIONES		
Altura máxima de trabajo*	12,52 m	12,62 m
Altura máxima de la plataforma	10,52 m	10,62 m
Alcance máximo horizontal	6,78 m	6,78 m
Altura de la articulación del brazo	4,57 m	4,57 m
A Longitud de la cesta	0,76 m	0,76 m
B Ancho de la cesta	1,42 m	1,42 m
C Altura – replegada	2,00 m	2,06 m
D Longitud – replegada	5,64 m	5,66 m
E Altura – de almacenaje	2,26 m	2,29 m
F Longitud – de almacenaje	4,08 m	4,11 m
G Ancho	1,73 m	1,85 m
H Distancia entre ejes	1,88 m	1,88 m
I Altura libre sobre el suelo – centro	0,15 m	0,17 m

PRODUCTIVIDAD

Capacidad de elevación	227 kg	227 kg
Rotación de la cesta	180°	180°
Rotación horizontal del plumín	139° (+72°/-67°)	139° (+72°/-67°)
Rotación de la torreta	355° no continua	355° no continua
Voladizo posterior	cero	cero
Velocidad de traslación – replegada	4,8 km/h	4,8 km/h
Velocidad de traslación – elevada**	30 cm/s	30 cm/s
Pendiente superable***	37 %	45 %
Radio de giro – interior	1,75 m	1,80 m
Radio de giro – exterior	4 m	4,11 m
Controles	12 V DC Proporcionales	12 V DC Proporcionales
Neumáticos rellenos de espuma	23x37 cm - Industriales	25,4x42 cm - Todo terreno

POTENCIA

Motor	Kubota DF-972 3 cilindros petrol/LPG 31 CV (23.1kW) Kubota D-1105 3 cilindros diesel 26 CV (19.4kW) Perkins 403 D11 3 cilindros diesel 26.4 CV (19.7kW)	
Bomba de emergencia eléctrica	12 V DC	12 V DC
Capacidad del depósito hidráulico	71,9 L	71,9 L
Capacidad del sistema hidráulico	83,3 L	83,3 L
Capacidad del depósito de combustible	45,4 L	45,4 L

NIVELES DE RUIDO Y DE VIBRACIONES

Nivel de presión sonora (suelo)	81 dBA	81 dBA
Nivel de presión sonora (plataforma)	80 dBA	80 dBA
Vibración	<2.5 m/s ²	<2.5 m/s ²

PESO****

CE (neumáticos industriales rellenos de espuma)	4 793 kg	ND
CE (neumáticos todo terreno rellenos de espuma)	4 892 kg	4 929 kg

CUMPLE CON LAS NORMAS

(y los requerimientos del país donde se suministra la máquina)

EU Machinery Directive 2006/42/EC

EU Standard EN280:2001, A2:2009

EMC Directive 2004/108/EC EN 61000-6-2, EN 61000-6-4

EU Low Voltage Directive 2006/95/EC EN 60204-1:2006

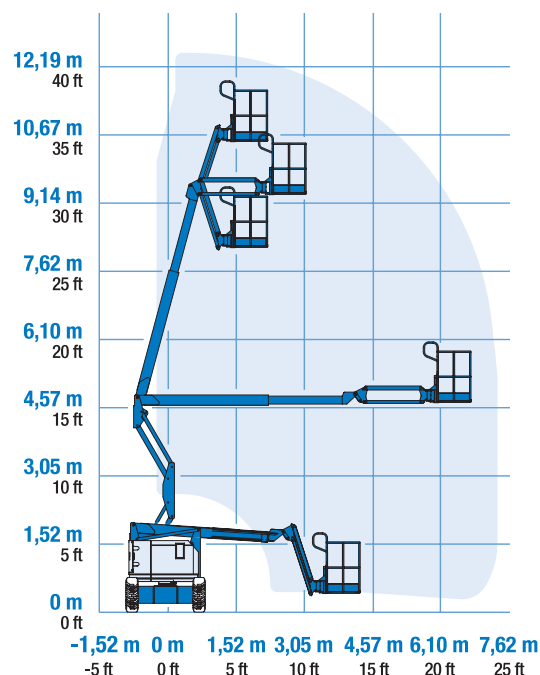
* Altura de trabajo = Altura de la plataforma + 2 m

** En modo elevación, la máquina está diseñada para operaciones en firme

*** Ver el manual del operario sobre la traslación en pendientes

**** El peso varía en función de las opciones y de los requerimientos del país

DIAGRAMA DE TRABAJO Z™ 34/22 IC



Características

VELOCIDAD Y RENDIMIENTO OPTIMOS.

CESTAS

- Cesta de acero de 1,42m – estándar
- Cesta con puerta abatible – opción

MOTOR

- Motor diesel Kubota 23,5CV (17,5kw) que cumple con las directivas UE 97/68 sobre las emisiones de gases
- Kubota petrol/LPG 31 CV (23.1 kW)
- Kubota diesel 26 CV (19.4 kW)
- Perkins diesel 26.4 CV (19.7 kW)
- Bomba de emergencia eléctrica de 12 V DC
- Bandeja giratoria del motor

CONDUCCIÓN

- 4x2
- 4x4
- Motor de translación dos velocidades

NEUMÁTICOS

- Industriales rellenos de espuma – estándar en el modelo 4x2
- Todo terreno rellenos de espuma – estándar en el modelo 4x4
- Todo terreno rellenos de espuma – opción en el modelo 4x2
- Que no marcan el suelo rellenos de espuma – opción

ESPECIFICACIONES

Z™-34/22 J 4x2

- Altura de trabajo de 12,52m
- Alcance horizontal 6,78m
- Altura de la articulación del brazo de 4,57m
- Capacidad de elevación hasta 227kg
- Equipada en estándar de un plumín de 1,22m con 139° de alcance de trabajo (72° por encima de la horizontal y hasta 67° por debajo)

Z™-34/22 J 4x4

- Altura de trabajo de 12,62m
- Alcance horizontal 6,78m
- Altura de la articulación del brazo de 4,57m
- Capacidad de elevación hasta 227kg
- Equipada en estándar de un plumín de 1,22m con 139° de alcance de trabajo (72° por encima de la horizontal y hasta 67° por debajo)
- Controles completamente proporcionales
- Cesta con nivelación automática
- Interruptor de dirección integrado al joystick de translación
- Sistema de validación de la translación cuando la torreta está orientada
- Concepción del brazo doble paralelogramo
- Ausencia de voladizo posterior
- 180° de rotación hidráulica de la cesta
- 355° de rotación hidráulica de la torreta
- Cableado AC en la cesta
- Bocina
- Alarma de descenso
- Alarma de inclinación
- Kit alarma de desplazamiento y luz intermitente
- Cuenta horas
- Sistema de sobrecarga - cumple con las directivas CE EN 280



OPCIONES Y ACCESORIOS

- Puerta abatible en la cesta
- Cesta con rejilla de protección (a media altura) y puerta abatible
- Toma de aire en la cesta
- Alimentación en la cesta (include macho y hembra/cortacircuitos)
- Kit luces de conducción (2) y de trabajo (2)
- Kit para condiciones adversas (Basic)
- Modulo de parada en caso de sobrecarga
- Aceite hidráulico biodegradable
- Bandeja de herramientas
- Compartimiento para lámparas fluorescentes*
- Luces de trabajo en la cesta*
- Cubierta de los controles de la cesta

*Disponible a través de los recambios

OPCIONES DE MOTOR

- Indicador de revisión del motor (presión, temp.)
- Arranque en frío
- Precalentamiento motor
- Generador 3.000 Watt AC
- Silenciador y purificador de gases de escape
- Kit refinera (Protección contra las chispas + válvula de parada de emergencia)
- Depósito de 15 kg

Estados Unidos

18340 NE 76th Street
P.O. Box 97030
Redmond, WA
USA 98073-9730
Tel: +1 425 881-1800
Fax: +1 425 883-3475

Península Ibérica

Gaià, 31 - Pol. In Pla d'en Coll
08110 Montcada y Reixac
Barcelona, España
Tel gratuito : + 34 900 808 110
Tel: + 34 93 572 50 90
Fax: + 34 93 572 50 91
Email: AWP-InfoEurope@terex.com

Distribuido por :

Fecha efectiva: Julio 2011. Las especificaciones de productos están sujetas a cambios sin previo aviso ni obligación por parte de Genie. Las fotografías y/o esquemas de este folleto sólo aparecen con fines ilustrativos. Si desea instrucciones sobre el correcto uso de este equipo, consulte el Manual del Operario. El incumplimiento de las instrucciones del manual del operario así como la actuación irresponsable de cualquier tipo por parte del operario, puede causar lesiones graves o la muerte. La única garantía aplicable y que sirve de referencia para los diferentes productos Genie es nuestra garantía contractual validada por nuestros servicios técnicos. No será válida ninguna otra garantía ni oral ni escrita. Los productos y servicios listados pueden ser marcas registradas, patentes, o nombres registrados de Terex Corporation y/o sus filiales en los EE.UU. y en numerosos otros países. Todos los derechos reservados. Genie es una marca registrada de Terex South Dakota, Inc. © 2011 Terex Corporation.